

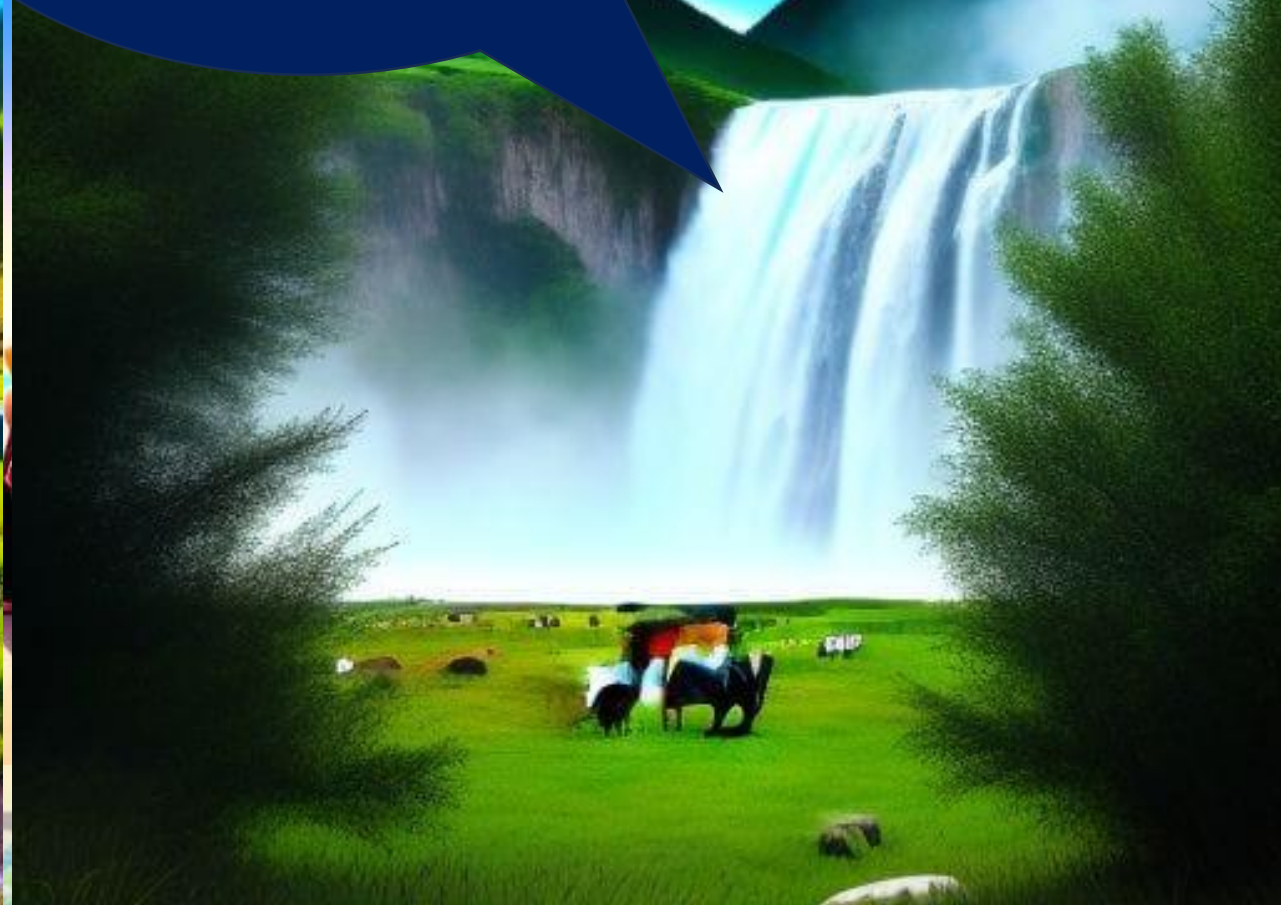


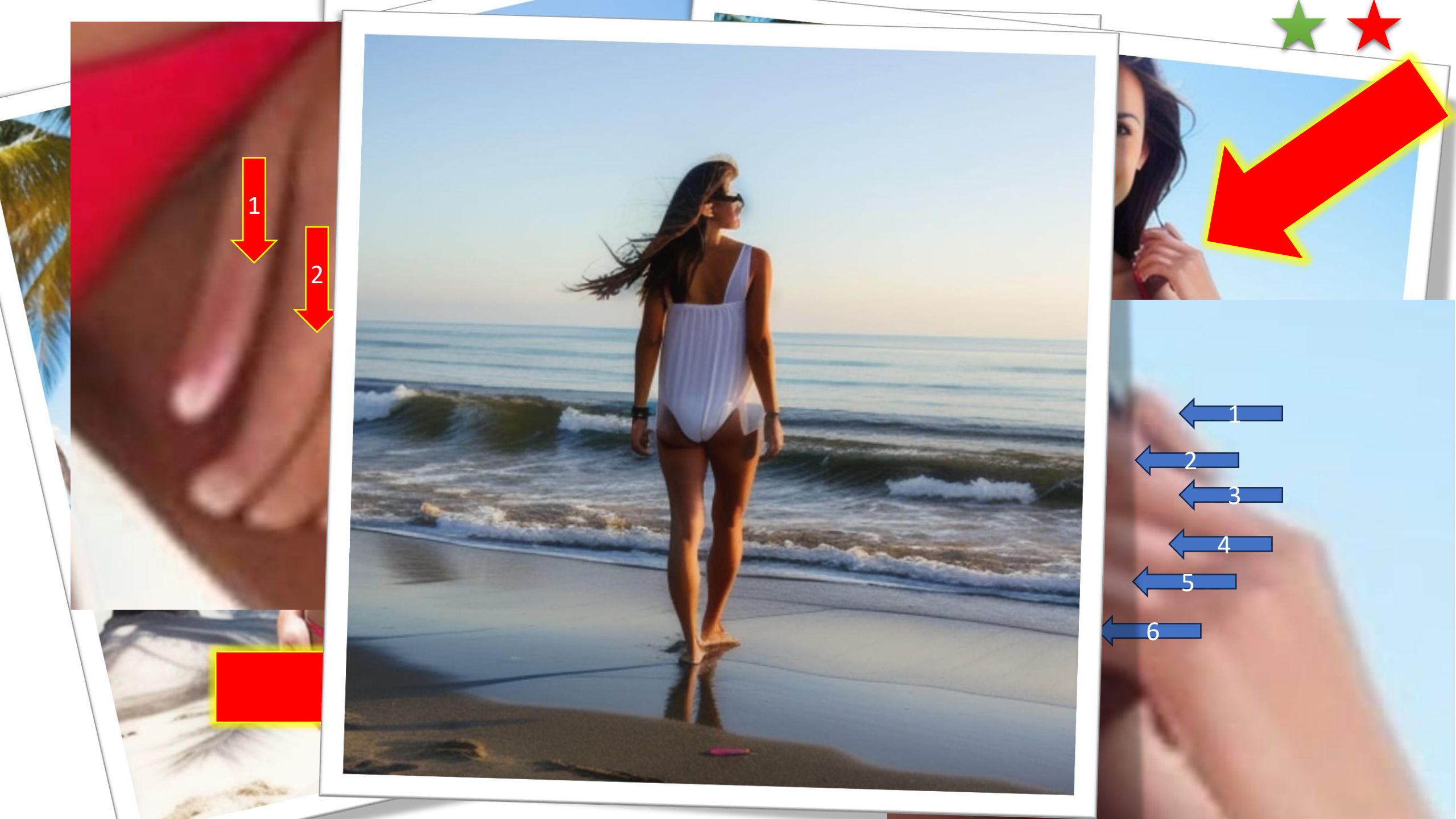


photo of a ultra realistic Mountains with some cows in the foreground **on a Alm** and a **fantastic** waterfall in the background.



photo of a ultra realistic Mountains with some cows in the foreground and a waterfall in the background.





- ← 1
- ← 2
- ← 3
- ← 4
- ← 5
- ← 6

- ↓ 1
- ↓ 2



FDP
Die Liberalen

Legitim oder nicht? Die FDP (CH) verwendet ein KI-Bild für den gegenwärtigen Wahlkampf.

Mit Innovationen
Klimawandel begegnen.

Wir machen
die Schweiz stark!

www.fdp.ch

[http](http://)

438

Dieses Bild wurde mit Hilfe von KI generiert.

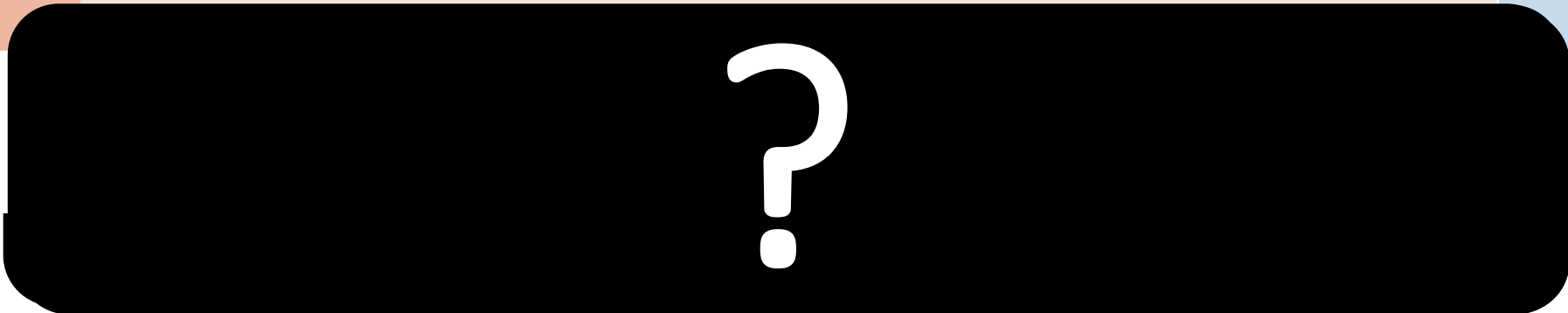
SS

h KI-Tool hat sie

Keines dieser «



Fake od



Die Auslöschung der Wahrheit

Der Papst in Daunenjacke, Trumps Verhaftung, Putins Kniefall – gefälschte Fotos, die echt wirken. **Im**

postfaktischen Zeitalter spielt

die Wahrheit keine Rolle mehr,

so eine heiß diskutierte Diagnose.

PERSONEN UND OBJEKTE

€ 15,00

•
•
•
•
•
•
•
•
•
•



3.0000m²

3.0000.0000 l



GRÜN = Ja, so viel
Wasser wurde
verbraucht

ROT = Nein, es
wurde mehr Wasser
verbraucht

1.250!

3.750.000.000



7.500.000.000

KI muss ständig neu trainiert werden. Im Falle von Google verbraucht die künstliche Intelligenz 10 bis 15 Prozent des gesamten Stromverbrauchs des Unternehmens. Das entspricht für 2021 einem Verbrauch von circa **2,3 Terawattstunden**, dem **jährlichen Stromverbrauch aller Haushalte** einer Stadt von der Größe **Atlantas (496.500)**.

!Nur Google alleine!

ACHTUNG:
**DER FOLGENDE INHALT KANN AUF MANCHE
ZUSCHAUENDE VERSTÖRENDE WIRKEN.**

Sprachmodelle wie Chat-GPT erfinden gerne Dinge und klingen dabei höchst überzeugend. Das liegt an ihrer Konstruktion - und lässt sich gar nicht so leicht beheben.
<https://www.tagesanzeiger.ch/warum-die-ki-so-gerne-luegt-961289549394>

1. Künstliche Intelligenz ist nicht empathisch
2. Künstliche Intelligenz kann Mensch und Technik manipulieren
3. KI-fähige Technologien können den Kontext nicht verstehen oder in ungewöhnlichen Situationen Urteile fällen
4. Es besteht ein Mangel an Transparenz und Rechenschaftspflicht bei der Entscheidungsfindung durch KI
5. Moralische Fragen beim Aufbau einer Superintelligenz
6. KI wirkt sich für Menschen negativ auf die Arbeitsplätze und das Wirtschaftswachstum aus
7. Künstliche Intelligenz birgt Sicherheitsrisiken
8. Es fehlen ethische Richtlinien, um zu garantieren, dass diese Systeme sicher in der Anwendung sind

Künstliche Intelligenz ist eine aufstrebende Technologie, die Probleme lösen konnte, die zuvor nicht lösbar waren. Es hat zur Entwicklung neuer Produkte, Dienstleistungen und Verfahren beigetragen. Da KI immer fortschrittlicher wird, kann sie in Zukunft Lösungen für viele Probleme liefern.

Es liegt an uns

By the way ...

Ich bin ein KI-Nerd, weil „das Ding“ mir wahnsinnig gute Ideen für Texte und Content liefert und ich glaube, dass KI uns Menschen besser machen kann (wenn wir uns damit beschäftigen). Ich teile gerne auch meine Erkenntnisse, damit du mit dem Ding flotter und gezielt vorankommst.

Aber hey, das hier ist selbst getippt.

The background is a dark, circular area filled with festive decorations. It features colorful streamers in red, green, and blue, along with various stars in yellow, orange, blue, and pink. There are also blue and white confetti-like elements scattered throughout. The overall theme is celebratory and festive.

Uwe Neumann

newman@nomoreco2.de

<http://www.ppt-eisingen.de>

+49 176 7350 2628



Bis zum nächsten Mal.

Kommt gut nach Hause!

•Unsere nächste Veranstaltung : 18.10.2023, 19:00Uhr, Bauer Gaststätte:
Klima, Müll & Wasser. Eisingen aus einem anderen Blickwinkel betrachtet